

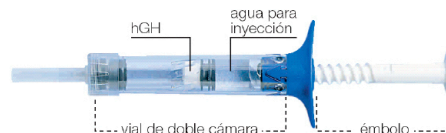
# Genotonorm MiniQuick®

## 1. Nom comercial i principi actiu

Genotonorm MiniQuick xeringues precarregades (somatropina)

## 2. Què és SOMATROPINA?

Genotonorm® conté somatropina, un compost similar a l'hormona del creixement natural.



## POSOLÓGIA



### Com s'ha de prendre GENOTONORM

Genotonorm MiniQuick s'administra via subcutània (teixit que es troba sota la pell).

Administrar la hormona de creixement aproximadament a la mateixa hora cada dia. A l'hora d'anar a dormir és un bon moment ja que és fàcil de recordar.

Administrar segons la freqüència indicada pel metge.

Mantingui fora de la vista i abast de nens.



#### Instruccions d'administració:

1. **INSERTAR L'AGULLA:** Desenganxar el paper protector de l'agulla i insertar-la en la part anterior de la xeringa pitjant i girant l'agulla. Treure el caputxó extern de l'agulla.



2. **ENROSCAR (reconstitució):** Mantinent el dispositiu amb l'agulla cap a dalt, enroscar l'èmbol blanc. Així el líquid (aigua per injecció) es barreja amb la pols (hormona de creixement o hGH) i s'obté una solució instantània. Treure el caputxó intern de l'agulla. És una solució instantània que es reconstitueix automàticament i no necessita agitació. Una vegada reconstituïda l'hormona de creixement, la quantitat d'aire residual és tan petita que no cal eliminar-lo.

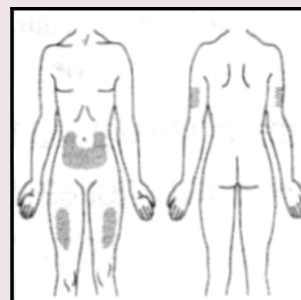


3. **ADMINISTRAR:** Es tracta d'una injecció per via subcutània (en el teixit que es troba sota la pell).

Els llocs més adients per punxar-se són la part superior de la cuixa i la part posterior del braç. Altres alternatives són la natja o l'abdomen.

Per una correcta administració:

- Desinfectar prèviament la pell amb un cotó amb alcohol.
- Fer un plec de la pell a la zona de punció i col·locar verticalment la xeringa amb un angle de 90°.
- Els llocs més adients per punxar-se són la part superior de la cuixa i la part posterior del braç. Altres alternatives són la natja o l'abdomen.
- Prémer l'èmbol blanc lentament i comptar fins a 10 per assegurar l'administració de la dosi completa. Treure l'agulla.
- És important canviar diàriament el punt d'injecció per evitar danys a la pell.



#### Què fer si oblida una dosi?

Si s'ha oblidat d'una administració, posi la següent injecció al dia següent a la mateixa hora. No s'injecti mai una dosi extra.

## ADVERTENCIES I PRECAUCIONS



**Precaucions (al·lèrgies, excipients DO, embaràs, lactància, vacunes en teràpia biològica, etc.).**

Si vostè és al·lèrgic a Somatropina o a qualsevol dels components del medicament.

Si s'ha injectat més dosis de la que li corresponia, consulti amb el metge o farmacèutic.

### Interaccions

Certs medicaments poden interferir en l'efecte del medicament disminuint el seu efecte o incrementant la seva toxicitat per aquest motiu és molt important que el metge o el farmacèutic estigui al corrent del que està prenent. La seva medicació habitual i que el metge /farmacèutic li ha informat que pot continuar prenent durant el tractament amb Adefovir és:

**NO PRENGUI CAP ALTRE MEDICAMENT, SUPLEMENT DIETÈTIC O PLANTA MEDICINAL SENSE CONSULTAR ABANS AMB EL SEU METGE O FARMACÈUTIC**

## POSSIBLES EFECTES ADVERSOS



Ocasionalment pot aparèixer mal de cap, dolor i vermellor en el lloc de la injecció i retenció de líquids. Aquests efectes solen desaparèixer al cap d'uns dies. Si persisteixen o se'n presenten d'altres, consulti amb el seu metge o farmacèutic.

Davant de qualsevol efecte advers greu i que no cedeixi amb les recomanacions generals, contactar amb el seu metge o amb el servei d'urgències.

## CONSERVACIÓ DE GENOTONORM



### Conservació del medicament

El pacient pot conservar-lo a temperatura ambient (25°C) durant un màxim de 6 mesos. No cal nevera.

No utilitzar després de la data de caducitat indicada a l'envàs.

### Advertències

Mantingui els medicaments fora de l'abast dels nens.

Aquest medicament només es pot aconseguir a través del Servei de farmàcia de l'Hospital.

Retorni la medicació sobrant a la farmàcia de l'hospital.

Dipositi les restes del medicament o d'embalatge al punt SIGRE de la farmàcia més propera.

## IMPORTANT

PRENDRE TOTES LES DOSIS DEL MEDICAMENT PER TAL D'ASSEGURAR-SE L'ÈXIT DEL TRACTAMENT. Pot ajudar-se d'alarmes (per exemple, alarma del telèfon mòbil) o recordatoris per tal de no oblidar cap presa.

### Dades de la Farmàcia:

Nom de la farmàcia:

Horari:

Telèfon:

Email: